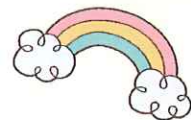


ASUKA

社会福祉法人 あすか福祉会

須玖保育所



🌸 子ども達が毎日安心して過ごせる環境、
家庭的で温かい保育に取り組んでいます 🌸

保育士 募集中

- ・マイカー通勤OK、社会保険完備
- ・ICTを導入し、連絡帳・登降園管理をしているので、職員の負担軽減になっています。
- ・業務負担軽減に向け、ノンコンタクトタイムを導入
- ・ドリンクサーバー無料・休憩室オフィスグリコ設置



ご連絡先

〒816-0863 福岡県春日市須玖南2丁目120番地

社会福祉法人あすか福祉会 須玖保育所

☎092-501-3090



子どもたちが毎日安心して過ごせる環境、家庭的で温かい保育に取り組んでいます。子どもたちが主体となり、遊び学ぶことで、考える力が養っていただけるように関わっています。保育園にいる間は保育士が親代わりとなるよう愛情深く接していき、たくさんの笑顔を大切にしながら楽しく過ごせるよう温かく見守っていきます。

連絡帳について

保護者の方との連絡の効率化を図るために、連絡帳はアプリ（ルクミー）を導入しています。保育所でのお子さまの様子をコメントと一緒に写真付きで送信しますので、毎日のお子さまの様子が、どこにいてもわかります。毎日の登降園の打刻、お休み連絡もアプリからできます。

保育目標

- ・ 元気な子ども
- ・ 身辺処理のできる子ども
- ・ 仲のよい子ども
- ・ 自分で考え、行動できる子ども
- ・ 生きる力を持った子ども

午睡チェックセンサーについて

乳児において、安全面で特に注意が必要な睡眠中の見守り。当園では医療機器の午睡チェックセンサー『icuco』を導入し、職員の目でも睡眠中の様子を見守り、両方でお子さまを見守っています。

デイリープログラム

0. 1. 2歳児

- 7:00～ 順次登園
- 8:30～ 朝の視診・自由あそび
- 9:00～ おやつ
- 9:30～ 朝の体操
朝の会
保育活動
- 11:00～給食（授乳）
- 12:30～ 排泄・歯磨き
着替え・午睡
- 15:00～ おやつ
- 16:00～ 帰りの会
自由あそび（授乳・排泄）
- 17:00～ 順次降園
- 18:00～ 延長保育
～19:00 閉園

3. 4. 5歳児

- 7:00～ 順次登園
- 8:30～ 朝の視診・自由あそび
- 9:30～ 朝の体操
朝の会
保育活動
（戸外遊び等）
- 12:00～ 給食
排泄・歯磨き
午睡
- 15:00～ おやつ
- 16:00～ 帰りの会
自由遊び
- 17:00～ 順次降園
- 18:00～ 延長保育
～19:00 閉園

行事予定

- 4月 入所式・個人面談
- 5月 バスハイク（年長児）
- 6月 保育参観
- 7月 ほしまつり・水遊び
- 8月 おたのしみ保育（年長児）
- 9月 観劇会
- 10月 運動会（0～5歳児）
芋掘り遠足・おたのしみ保育（バスハイク・年長児）・ハロウィン
- 11月 保育参観
- 12月 未満児ミニ発表会・クリスマス会
- 1月 以上児発表会
- 2月 節分
- 3月 ひな祭り会・お別れ会・卒園式



バスハイク
マリンワールド

※毎月 お誕生会、身体測定、避難訓練
その他、園児健康診断、歯科検診、尿検査
※行事予定は中止、変更になる場合があります。